

Inštalačná príručka - Add-On Modul Majetok

Používateľská príručka
Verzia 2004C.1.1



Január 2006

Obsah

1 NOVÁ VERZIA INŠTALÁCIE.....	3
1.1 ÚVOD	3
1.2 ŠTRUKTÚRA INŠTALAČKY	3
1.3 NUTNÉ PREDPOKLADY.....	3
1.4 POSTUP INŠTALÁCIE,	4
2 STARÁ VERZIA INŠTALÁCIE.....	7
2.1 ÚVOD	7
2.2 ŠTRUKTÚRA INŠTALAČKY	7
2.3 NUTNÉ PREDPOKLADY.....	8
2.4 POSTUP INŠTALÁCIE,	8
3 ZOZNAM POUŽITÝCH OBRÁZKOV	13

1 Nová verzia inštalácie

1.1 Úvod

Príručka slúži na oboznámenie sa používateľov s inštaláciou Add-On Majetok určeným pre systém SAP Business One. Popisuje dôležité nainštalované súčasti a požiadavky na systém.

Pozor: Inštalácia je určená pre Add-on manažér. Treba odinštalovať majetok podľa starého postupu (kapitola 2.4 odsek 3).

1.2 Štruktúra inštalacky

↑...[.]	<DIR>		
[.NetFrameWorkRedist]	<DIR>		
[CrystalReport]	<DIR>		
[DFX_GeneratorDB]	<DIR>		
[DFX_ImportMajetku]	<DIR>		
[DFX_MajetokInstaller]	<DIR>		
Instalacia_SAP_Majetok	doc	194,048	
Prirucka_SAP_Majetok	doc	371,200	
citajma	txt	1,112	

Obr. č. 1 Štruktúra inštaláčného adresára

.NetFrameWorkRedist – adresár pre umiestnenie .NET Frameworku 1.1 (stiahni <http://sap.dflex.sk>)

CrystalReport – adresár pre umiestnenie runtime verzie Crystal Reportu (stiahni <http://sap.dflex.sk>)

DFX_GeneratorDB – adresár na utilitu pre generovanie dátových štruktúr a SP
– predpoklad vytvorený login „**dfxuser**“ na SQL Serveri 2000

DFX_ImportMajetku – adresár s nástrojom na import majetku

DFX_MajetokInstaller – inštalacný adresár, obsahuje **.exe** a **.ard**

1.3 Nutné predpoklady

Predpoklad	Popis	Poznámka
OS Windows 2000, Xp...		
.NET Framework	Povinná požiadavka, Umiestnený v adresári: .NetFrameWorkRedist	Inštalovať ako prihlásený lokálny Administrator

Crystal Report	Povinná požiadavka, Umiestnený v adresári: CrystalReport	Inštalovať ako prihlásený lokálny Administrator
dfxuser	Vytvorený login „dfxuser“ pre SQL 2000	Vid'. 1.4

1.4 Postup inštalácie,

Predpokladom úspešnej inštalácie je nainštalovaný:

SAP Business One SDK - UI API Release 6.7

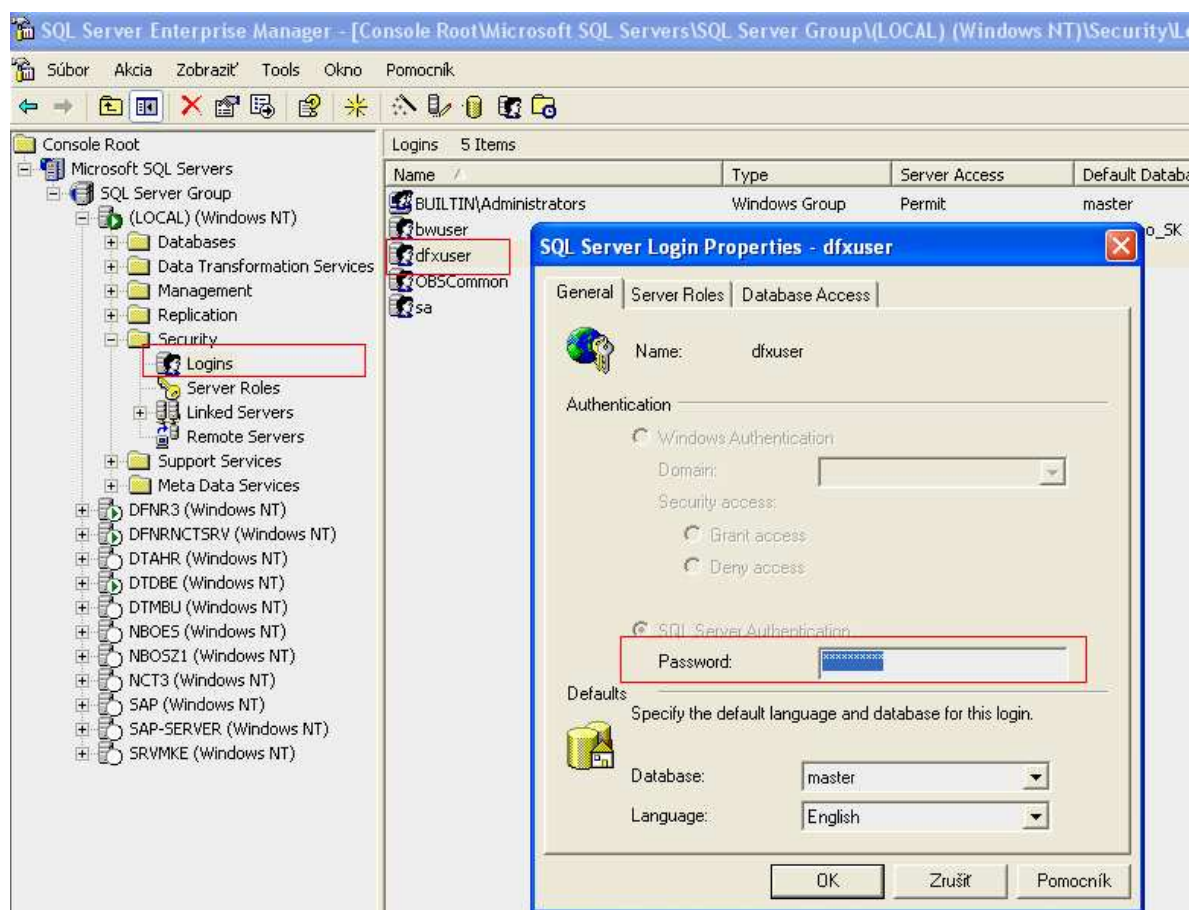
SAP Business One SDK - DI API Version 6.5 SP1

SAP Business One ver. 2004c

Príslušné patche (31)

Vytvorený login „dfxuser“ pre SQL Server 2000.

(vytvorenie pomocou Enterprise Manager (SQL Server 2000) ako new login)



Obr. č. 2 Vytvorenie užívateľa dfxuser

1. nainštalujte .NET Framework 1.1 (pokiaľ už je nainštalovaný, môžete prejsť k bodu 2.)

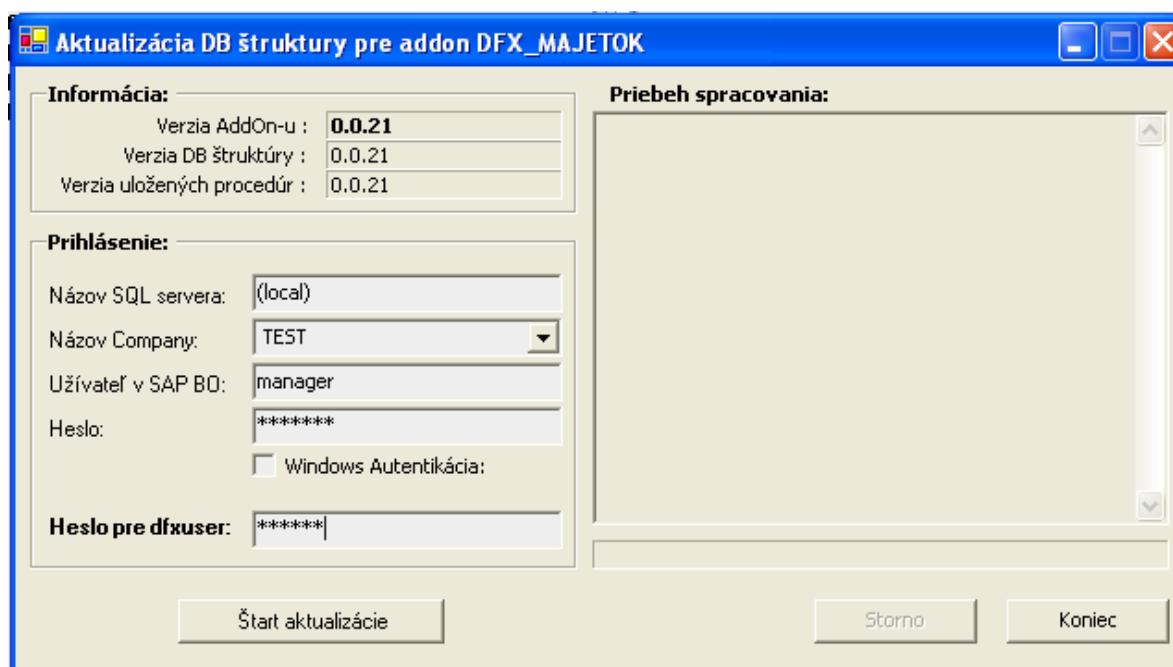
... DFX_Majetok_ver_xxx \ .NetFrameworkRedist \ dotnetfx.exe
(prihlásený ako administrátor)

2. nainštalujte Crystal Reports (pokiaľ už je nainštalovaný, môžete prejsť k bodu 3.)
, kvoli používaniu tlačových zostav.

... DFX_Majetok_ver_xxx \ CrystalReport \ setup.exe
(prihlásený ako administrátor)

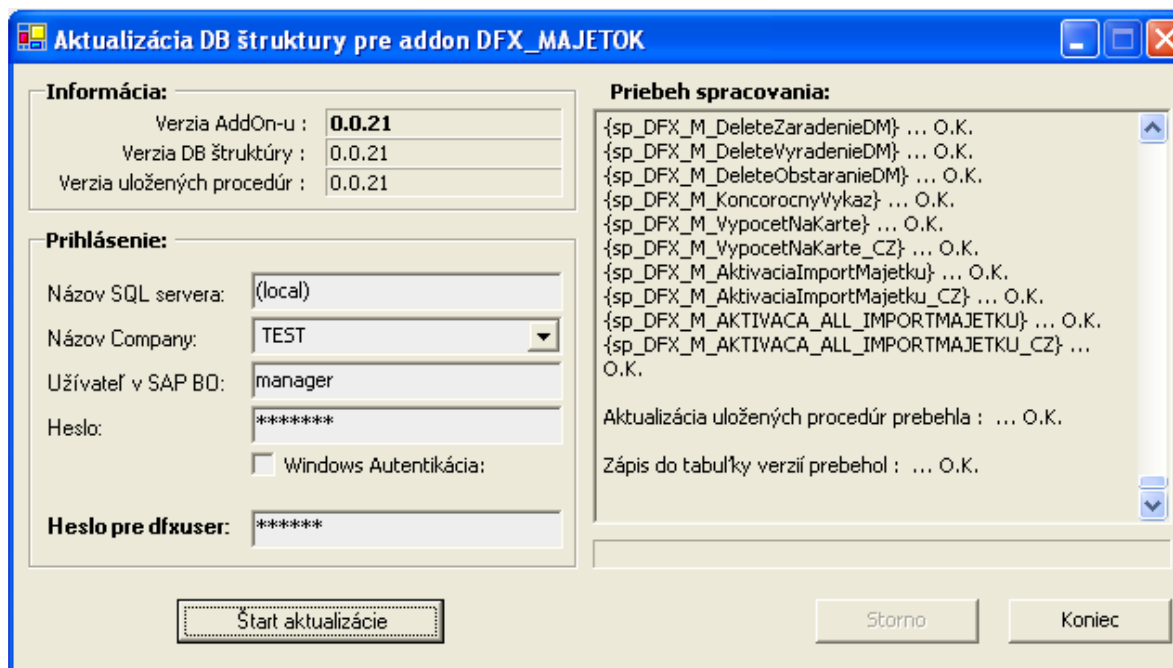
3. spustíte generovania dátovej štruktúry a uložených procedúr

... DFX_Majetok_ver_xxx \ DFX_GeneratorDB\ DFX_GeneratorDB.exe



Obr. č. 3 Obrazovka generovania dátových štruktúr a SP

Na rozdiel od predchádzajúcej verzie inštalácie nová verzia nemaže štruktúru, ale robí jej upgrade. Zároveň generuje uložené procedúry (podmienkou je správne zadané heslo pre login „dfxuser“). V okne „pribeh spracovania“ sa zobrazuje overovanie a následné generovanie neexistujúcich dátových štruktúr a uložených procedúr. Po ukončení procesu sa zobrazia informácie o úspešnosti procesu dátových štruktúr, uložených procedúr a zápis do tabuľky verzií pre príslušný Add-on.



Obr. č. 4 Úspešne ukončený proces generovania

4. Samotná registrácia add-onu podľa štandardu SAP BO 2004C

Tento proces je potrebné vykonať prostredníctvom administrácie add-onov. (Menu: **Administrácia > Add-on > Administrácia Add-on**)

5. Licencovanie Add-onu

- vid príručka pre DFX_Majetok (kapitola. 3)

6. naplnenie potrebných číselníkov:

- vid príručka pre DFX_Majetok (kapitola. 6.3)

6. Do inštalácie bol doplnený import majetku. Nástroj sa nachádza v inštalačnom adresári DFX_ImportMajetku. Postup je uvedený v adresári nástroja DFX_ImportMajetku/EXCEL/DFX_M_Majetok.XLS v liste HELP.

Pre ďalšiu prácu s majetkom vid'. Prirucka_SAP_Majetok.doc.

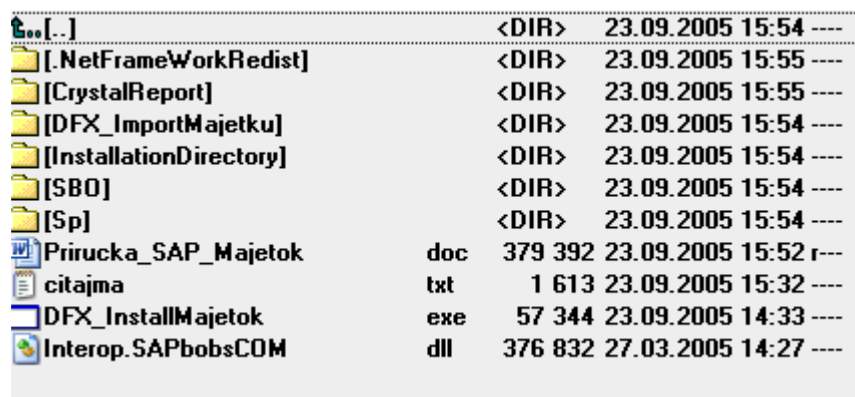
2 Stará verzia inštalácie

2.1 Úvod

Príručka slúži na oboznámenie sa používateľov s inštaláciou Add-On Majetok určeným pre systém SAP Business One. Popisuje dôležité nainštalované súčasti a požiadavky na systém.

Pozor: Inštalácia nie je určená pre Add-on manažér.

2.2 Štruktúra inštalacky



File Name	Type	Size	Timestamp	Attributes
[..]	<DIR>		23.09.2005 15:54	----
[.NetFrameworkRedist]	<DIR>		23.09.2005 15:55	----
[CrystalReport]	<DIR>		23.09.2005 15:55	----
[DFX_ImportMajetku]	<DIR>		23.09.2005 15:54	----
[InstallationDirectory]	<DIR>		23.09.2005 15:54	----
[SBO]	<DIR>		23.09.2005 15:54	----
[Sp]	<DIR>		23.09.2005 15:54	----
Prirucka_SAP_Majetok	doc	379 392	23.09.2005 15:52	r---
citajma	txt	1 613	23.09.2005 15:32	----
DFX_InstallMajetok	exe	57 344	23.09.2005 14:33	----
Interop.SAPbobsCOM	dll	376 832	27.03.2005 14:27	----

Obr. č. 5 Štruktúra inštaláčného adresára – stará verzia

.NetFrameworkRedist – adresár pre umiestnenie .NET Frameworku 1.1

CrystalReport - adresár pre umiestnenie runtime verzie Crystal Reportu

DFX_ImportMajetku - adresár s nástrojom na import majetku

InstallationDirectory - instalacný adresár

SBO - registračný adresár

Sp - adresár pre umiestnenie uložených procedúr.

DFX_InstallMajetok.exe – tento súbor je určený na spustenie inštalácie.

2.3 Nutné predpoklady

Predpoklad	Popis	Poznámka
OS Windows 2000, Xp...		
.NET Framework	Povinná požiadavka, Umiestnený v adresári: .NetFrameWorkRedist	Inštalovať ako prihlásený Administrator
Crystal Report	Povinná požiadavka, Umiestnený v adresári: CrystalReport	Inštalovať ako prihlásený Administrator
Stored Procedures	Povinná požiadavka, Umiestnený v adresári: Sp	

2.4 Postup inštalácie,

Predpokladom úspešnej inštalácie je nainštalovaný:

SAP Business One SDK - UI API Release 6.7

SAP Business One SDK - DI API Version 6.5 SP1

SAP Business One ver. 2004c

1. nainštalujte .NET Framework 1.1 (pokiaľ už je nainštalovaný, môžete prejsť k bodu 2.)

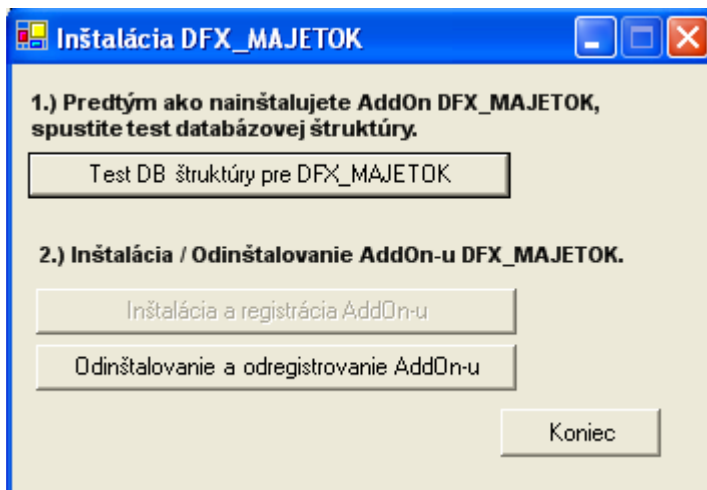
... DFX_Majetok_ver_0_0_16 \ .NetFrameWorkRedist \ dotnetfx.exe
(prihlásený ako administrátor)

2. nainštalujte Crystal Reports (pokiaľ už je nainštalovaný, môžete prejsť k bodu 3.)
, kvoli pouzivaniu tlcovych zostav.

... DFX_Majetok_ver_0_0_16 \ CrystalReport \ setup.exe
(prihlásený ako administrátor)

3. spustite inštaláciu samotného Add-On modulu

... DFX_Majetok_ver_0_0_16 \ DFX_InstallMajetok.exe

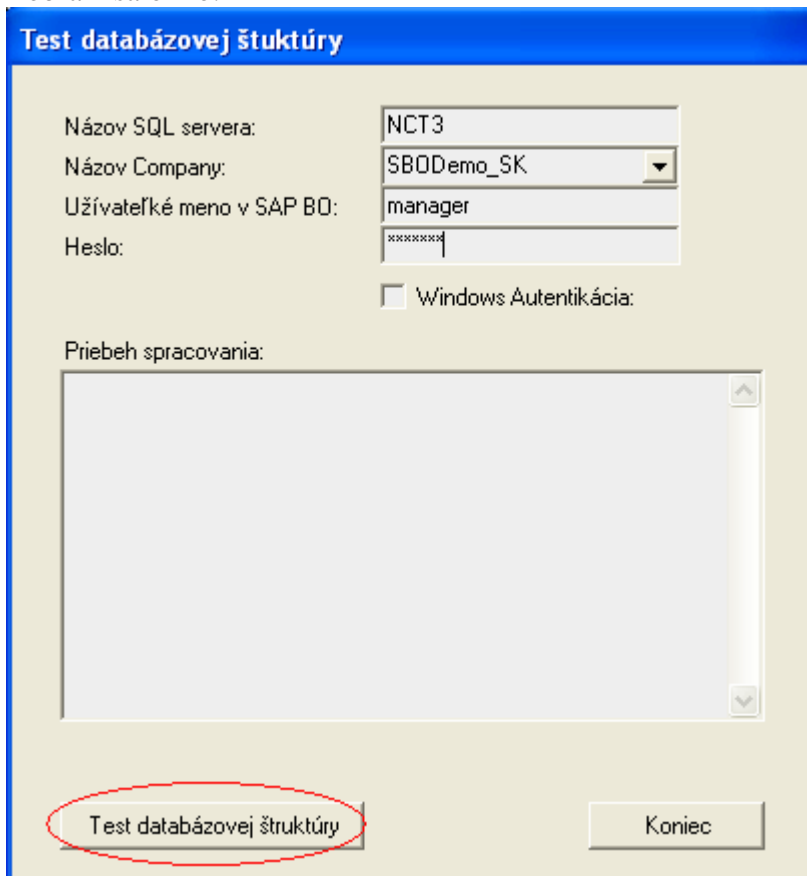


Obr. č. 6 Úvodná obrazovka inštalácie – stará verzia

Ak majetok nebol zatiaľ inštalovaný, kliknite na „Test DB štruktúry pre DFX_Majetok“. Ak chcete inštalovať novšiu verziu, **treba najprv odinštalovať majetok SK kliknutím na tlačidlo „Odinštalovanie a odregistrovanie AddOn-u“**.

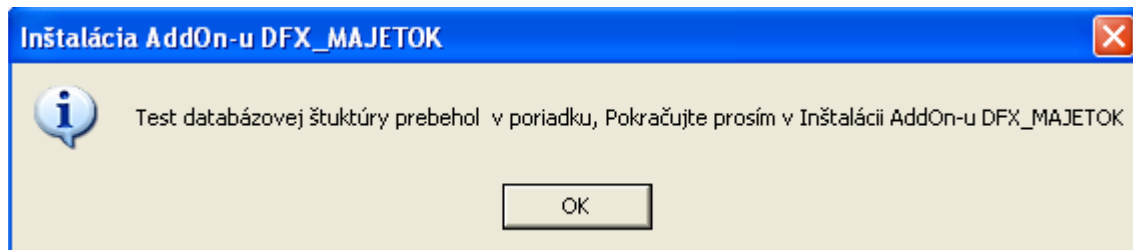
Pozor! Klient SAP BO musí byť vypnutý.

Zobrazí sa okno:



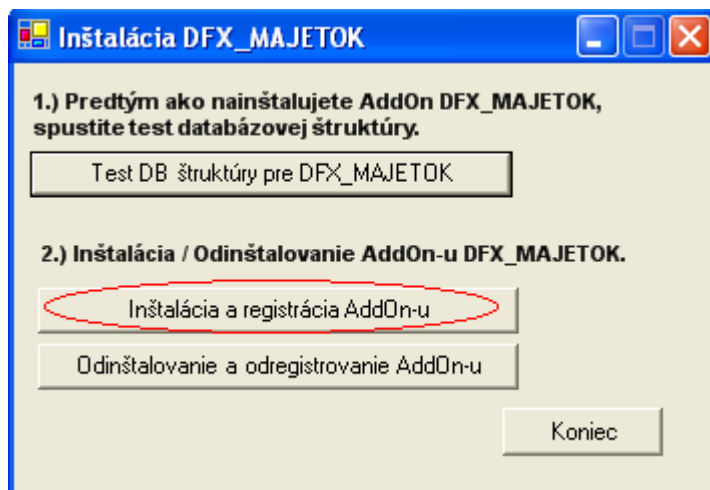
Obr. č. 7 Test databázovej štruktúry a jej naplnenie – stará verzia

Aplikácia oznámi hlášku, či verzia databázy je aktuálna.



Obr. č. 8 Hláška úspešnosti testu db – stará verzia

Následne potvrdíte inštaláciu a registráciu AddOn-u. Toto tlačidlo nie je povolené, kým sa nevykoná test databázovej štruktúry.

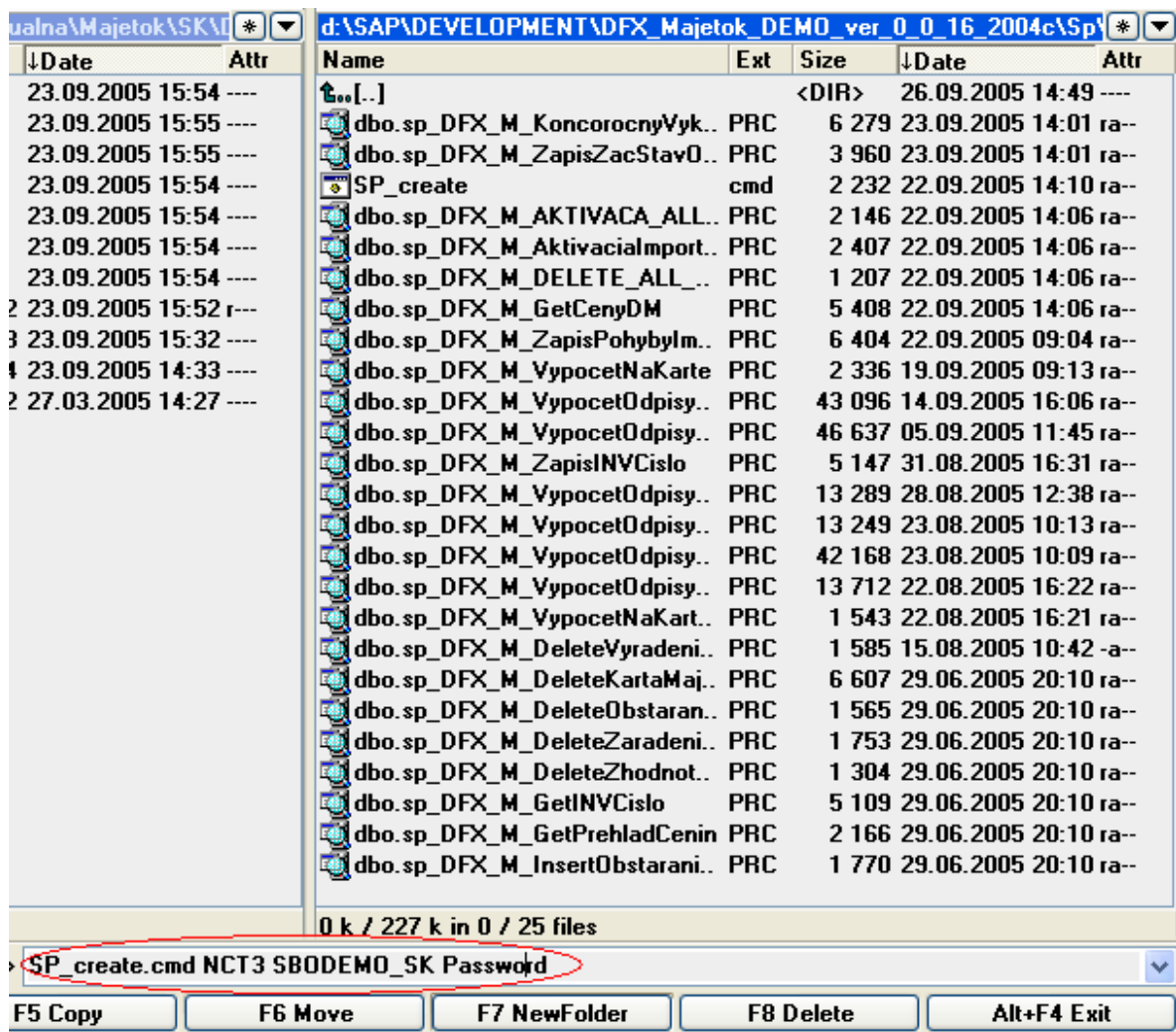


Obr. č. 9 Inštalácia a registrácia AddOn-u – stará verzia

4. Vytvorenie uložených procedur:

- Prikaz na spustenie: `SP_create.cmd DBSERVER DBNAME PASSWD` (v adresari `DFX_Majetok_ver_0_0_16 \ Sp`)

Napr. vid' obr.



Obr. č. 10 Inštalácia SP (Stored Procedure) – stará verzia

5. naplnenie potrebných číselníkov:

- vid príručka pre DFX_Majetok

6. Do inštalácie bol doplnený import majetku. Nástroj sa nachádza v inštaláčnom adresári DFX_ImportMajetku. Postup je uvedený v adresári nástroja DFX_ImportMajetku/EXCEL/DFX_M_Majetok.XLS v liste HELP.

!!! UPOZORNENIE !!!

Údaje, ktoré budú vytvorené v demo verzii, budú pri nasadzovaní ostrej verzie VYMAZANÉ !

Pre ďalšiu prácu s majetkom vid'. Prirucka_SAP_Majetok.doc.

3 Zoznam použitých obrázkov

OBR. Č. 1 ŠTRUKTÚRA INŠTALAČNÉHO ADRESÁRA	3
OBR. Č. 2 VYTVORENIE UŽÍVATEĽA DFXUSER.....	4
OBR. Č. 3 OBRAZOVKA GENEROVANIA DÁTOVÝCH ŠTRUKTÚR A SP	5
OBR. Č. 4 ÚSPEŠNE UKONČENÝ PROCES GENEROVANIA	6
OBR. Č. 5 ŠTRUKTÚRA INŠTALAČNÉHO ADRESÁRA – STARÁ VERZIA.....	7
OBR. Č. 6 ÚVODNÁ OBRAZOVKA INŠTALÁCIE – STARÁ VERZIA.....	9
OBR. Č. 7 TEST DATABÁZOVEJ ŠTRUKTÚRY A JEJ NAPLNENIE – STARÁ VERZIA.....	10
OBR. Č. 8 HLÁŠKA ÚSPEŠNOSTI TESTU DB – STARÁ VERZIA	10
OBR. Č. 9 INŠTALÁCIA A REGISTRÁCIA ADDON-U – STARÁ VERZIA	10
OBR. Č. 10 INŠTALÁCIA SP (STORED PROCEDURE) – STARÁ VERZIA.....	11